



Bericht zum Wolf- und Luchsmonitoring im Landkreis Wolfenbüttel

01.05.2022 – 23.04.2023

**Obmann für Wolfs- und
Luchsmonitoring**

Peter Probst

Schöppenstedter Str. 1
38170 Klein Dahlum
Telefon 0171-2428905
E-Mail:
peterprobst@hotmail.de

23.04.2023

Im Monitoringjahr 2022/2023 gingen aus dem gesamten Landkreis Wolfenbüttel 52 Meldungen zum Wolf und 8 Meldungen zum Luchs in das Monitoring ein.

Meldungsart	Anzahl	Bewertung nach Scalp
Sichtungen	21	C3, C1
Wildtierrisse	14	C3, Bewertungen offen, C1
Fährte	10	C3, C2, C3a
Foto/Video	9	C3, C3a, C1
Losung	3	C3, C2, Bewertung offen
Nutztierrisse	1	Bewertung offen
Sonstiges	1	Bewertung offen
Totfund	1	C1
Gesamt	60	

Nachweise zum Wolf gab es aus den Samtgemeinden Schladen-Werla, Oderwald, Elm-Asse und Sickte.

Nachweise zum Luchs kamen aus den Samtgemeinden Schladen-Werla und Oderwald.

Ein großes Dankeschön an die Melder und Melderinnen die diese Informationen zusammengetragen haben.

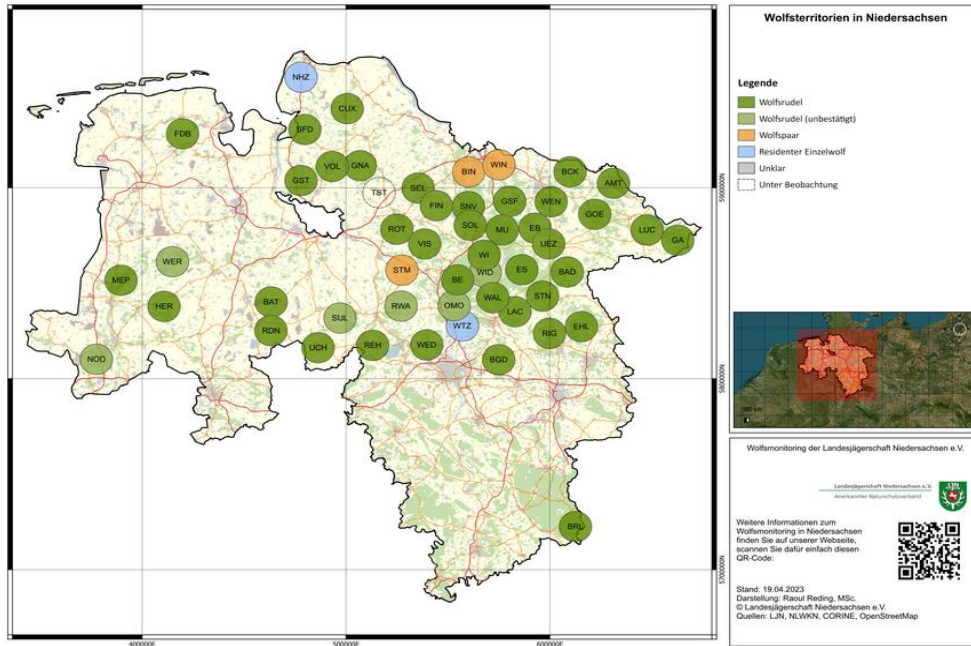
**Peter Probst
Wolfsberater**



Obmann für Wolfs- und Luchsmonitoring

Peter Probst

Schöppenstedter Str. 1
38170 Klein Dahlum
Telefon 0171-2428905
E-Mail:
peterprobst@hotmail.de



Stand: 19.04.2023

Darstellung: © Landesjägerschaft Niedersachsen e.V.

Quelle(n): Landesjägerschaft Niedersachsen e.V.



Erläuterungen SCALP – Kriterien

Obmann für Wolfs- und Luchsmonitoring

Peter Probst

Schöppenstedter Str. 1
38170 Klein Dahlum
Telefon 0171-2428905
E-Mail:
peterprobst@hotmail.de

Für ein standardisiertes, länderübergreifendes Monitoring werden potenzielle Wolfsmeldungen unterschiedlich kategorisiert.

- C1** : eindeutiger Nachweis = harte Fakten, die die Anwesenheit eines Wolfes eindeutig bestätigen (Lebendfang , Totfund , genetischer Nachweis , Foto , Telemetrieortung)
- C2** : Bestätigter Hinweis = von erfahrener Person überprüfter Hinweis (z.B. Spur oder Riss) , bei dem ein Wolf als Verursacher bestätigt werden konnte. Die erfahrene Person kann den Hinweis selber im Feld oder anhand einer Dokumentation von einer dritten Person bestätigen.
- C3** : Unbestätigter Hinweis = Alle Hinweise , bei denen ein Wolf als Verursacher auf Grund der mangelnden „Beweislage“ von einer erfahrenen Person weder bestätigt noch ausgeschlossen werden konnte. Dazu zählen die Sichtbeobachtungen, auch von erfahrenen Personen, ferner alle Hinweise, die zu alt sind, unklar, unvollständig dokumentiert sind, zu wenige um ein klares Bild zu ergeben (z.B. bei Spuren) oder aus anderen Gründen für eine Bestätigung nicht Ausreichen, ebenso alle Hinweise, die nicht überprüft werden konnten.

Die Kategorie C3 kann in Unterkategorien „wahrscheinlich“ (**C3a**) und „unwahrscheinlich“ (C3c) unterteilt werden.

Falsch: Falschmeldung=Hinweise, bei denen ein Wolf als Verursacher ausgeschlossen werden kann.

KBM : keine Bewertung möglich= Hinweise, bei denen auf Grund fehlender Mindestinformationen keine Einschätzung möglich ist. Zum Beispiel Sichtmeldungen von Rissen oder Spuren.

Peter Probst