

Trichinen-Probenahme beim Wildschwein

durch kundige/geschulte Jäger/innen

Gültig nur für berechnigte Personen, die gem. Tier-LM-HV § 6 Abs. 2 die Übertragung zur Probenahme vom Landkreis/Veterinärarnit erhalten haben.



1. Probenahme vom Vorderlauf (Unterarm)

- ▶ Genügende Menge: ca. 60 Gramm;
ggf. zusätzlich Stück
- ▶ vom Lecker/Zunge;
mögl. v. Zungengrund!
- ▶ Keine Borsten und
verdrecktes Probe-
material abgeben.
- ▶ Probe abwaschen!

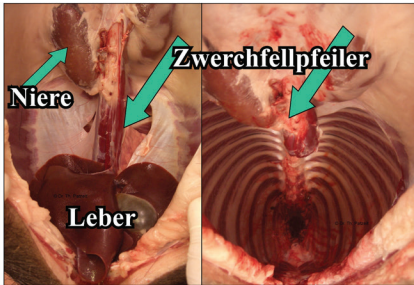


ca. 3 Fingerbreit von der Vorderlaufmuskulatur entnehmen

2. Probenahme vom Zwerchfellpfeiler

1

- ▶ Genügende Menge: ca. 60 Gramm
- ▶ Ausreichende Menge für eine Nachbeprobung im Wildkörper belassen.
- ▶ Beim Aufbrechen
bzw. Ausweiden nicht
das Zwerchfell
herausreißen.
- ▶ Kein Feist (Fett), keine
Niere oder sonstige
Innereien als Probe
verwenden.
- ▶ Probe abwaschen!



© Jägerschaft Peine - Hagen Lange - Veterinärarnit Peine (2019)

Trichinen-Probenahme beim Wildschwein

durch kundige/geschulte Jäger/innen

Gültig nur für berechnigte Personen, die gem. Tier-LM-HV § 6 Abs. 2 die Übertragung zur Probenahme vom Landkreis/Veterinärarnit erhalten haben.



1. Probenahme vom Vorderlauf (Unterarm)

- ▶ Genügende Menge: ca. 60 Gramm;
ggf. zusätzlich Stück
- ▶ vom Lecker/Zunge;
mögl. v. Zungengrund!
- ▶ Keine Borsten und
verdrecktes Probe-
material abgeben.
- ▶ Probe abwaschen!

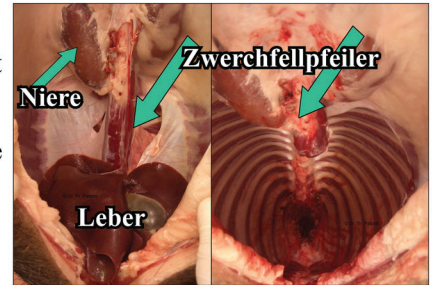


ca. 3 Fingerbreit von der Vorderlaufmuskulatur entnehmen

2. Probenahme vom Zwerchfellpfeiler

1

- ▶ Genügende Menge: ca. 60 Gramm
- ▶ Ausreichende Menge für eine Nachbeprobung im Wildkörper belassen.
- ▶ Beim Aufbrechen
bzw. Ausweiden nicht
das Zwerchfell
herausreißen.
- ▶ Kein Feist (Fett), keine
Niere oder sonstige
Innereien als Probe
verwenden.
- ▶ Probe abwaschen!



© Jägerschaft Peine - Hagen Lange - Veterinärarnit Peine (2019)

Trichinen-Probenahme beim Wildschwein

durch kundige/geschulte Jäger/innen

Gültig nur für berechnigte Personen, die gem. Tier-LM-HV § 6 Abs. 2 die Übertragung zur Probenahme vom Landkreis/Veterinärarnit erhalten haben.



1. Probenahme vom Vorderlauf (Unterarm)

- ▶ Genügende Menge: ca. 60 Gramm;
ggf. zusätzlich Stück
- ▶ vom Lecker/Zunge;
mögl. v. Zungengrund!
- ▶ Keine Borsten und
verdrecktes Probe-
material abgeben.
- ▶ Probe abwaschen!

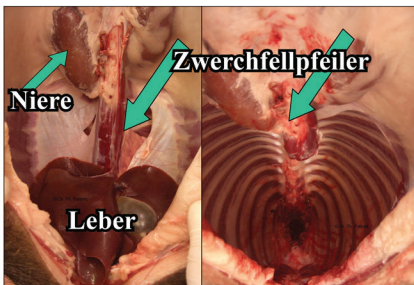


ca. 3 Fingerbreit von der Vorderlaufmuskulatur entnehmen

2. Probenahme vom Zwerchfellpfeiler

1

- ▶ Genügende Menge: ca. 60 Gramm
- ▶ Ausreichende Menge für eine Nachbeprobung im Wildkörper belassen.
- ▶ Beim Aufbrechen
bzw. Ausweiden nicht
das Zwerchfell
herausreißen.
- ▶ Kein Feist (Fett), keine
Niere oder sonstige
Innereien als Probe
verwenden.
- ▶ Probe abwaschen!



© Jägerschaft Peine - Hagen Lange - Veterinärarnit Peine (2019)

Trichinen-Probenahme beim Wildschwein

durch kundige/geschulte Jäger/innen

Gültig nur für berechnigte Personen, die gem. Tier-LM-HV § 6 Abs. 2 die Übertragung zur Probenahme vom Landkreis/Veterinärarnit erhalten haben.



1. Probenahme vom Vorderlauf (Unterarm)

- ▶ Genügende Menge: ca. 60 Gramm;
ggf. zusätzlich Stück
- ▶ vom Lecker/Zunge;
mögl. v. Zungengrund!
- ▶ Keine Borsten und
verdrecktes Probe-
material abgeben.
- ▶ Probe abwaschen!

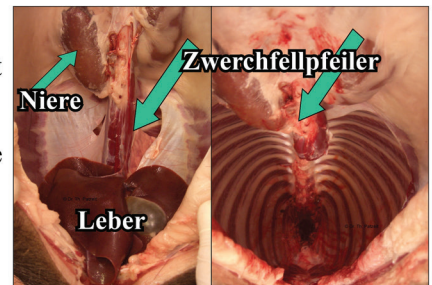


ca. 3 Fingerbreit von der Vorderlaufmuskulatur entnehmen

2. Probenahme vom Zwerchfellpfeiler

1

- ▶ Genügende Menge: ca. 60 Gramm
- ▶ Ausreichende Menge für eine Nachbeprobung im Wildkörper belassen.
- ▶ Beim Aufbrechen
bzw. Ausweiden nicht
das Zwerchfell
herausreißen.
- ▶ Kein Feist (Fett), keine
Niere oder sonstige
Innereien als Probe
verwenden.
- ▶ Probe abwaschen!



© Jägerschaft Peine - Hagen Lange - Veterinärarnit Peine (2019)