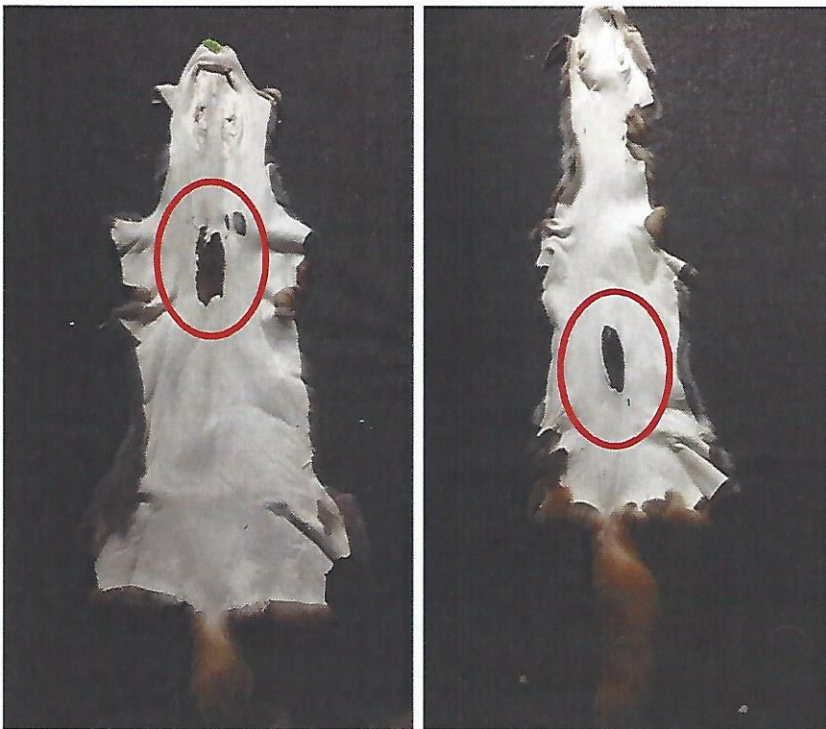


Was ist nicht geeignet?



Nutria ab 5 kg
< 5 kg und Jungtiere
werden **nicht abgeholt**
Nur männliche Nutria
werden angenommen



Keine Tiere mit
Einschusslöchern
in der Schulter-
und Rückenpartie

Keine Sommerfelle!!!



Tiere, **direkt einfrieren**

(einsetzender Fäulnis-
prozess führt beim
Gerben zu Haarausfall!)