

# Streckenbericht der Jägerschaft Hameln-Pyrmont e.V.

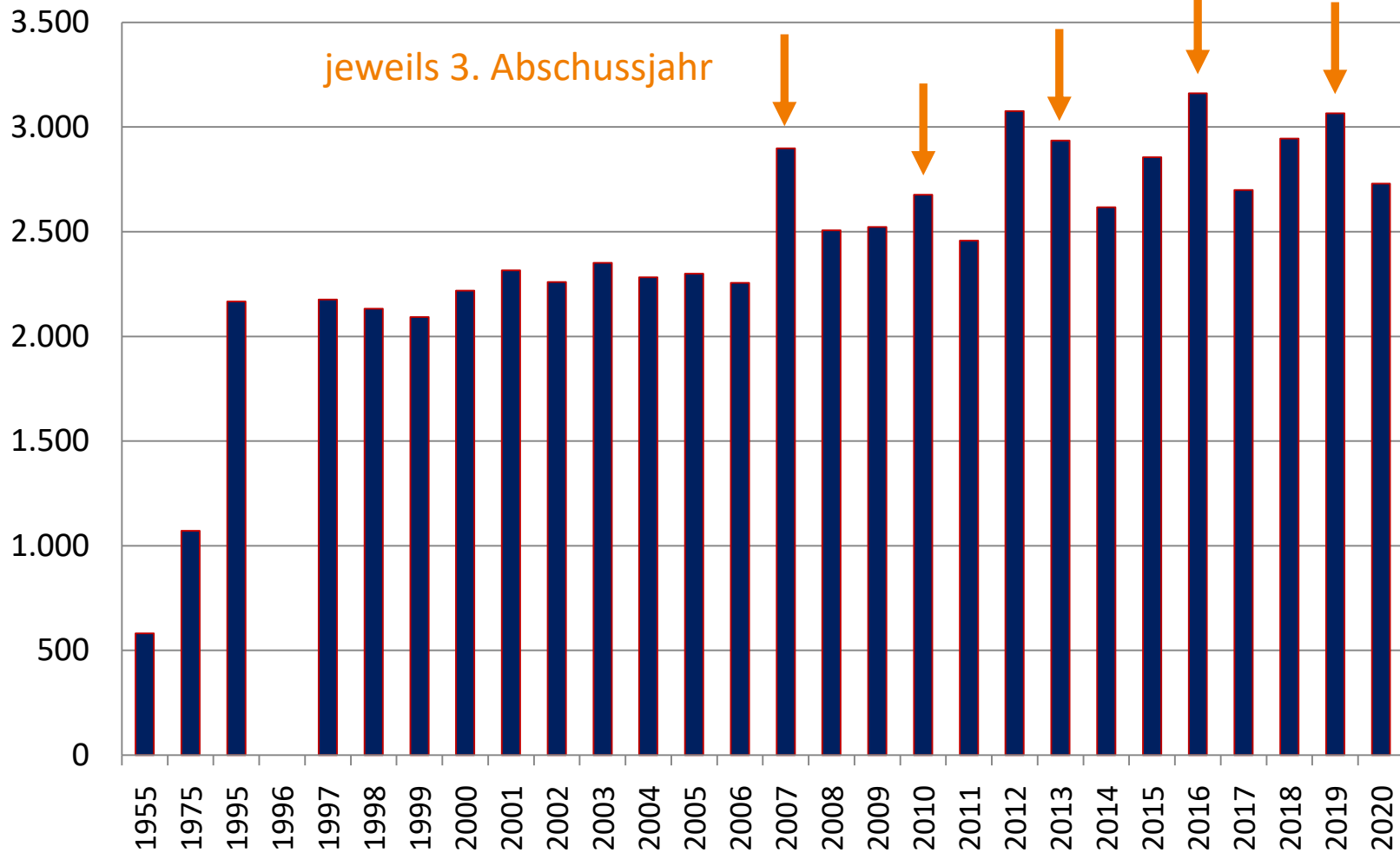


## Abschussstatistik Landkreis Hameln-Pyrmont (inkl. Fallwild)

Wildart	1955	1975	1995	1996	1997	1998	1999	2000	2001	2002	2003	2004	2005	2006	2007	2008	2009	2010	2011	2012	2013	2014	2015	2016	2017	2018	2019	2020	2021
<b>Rotwild</b>																													
männlich	8	58	42		36	38	30	12	28	33	23	46	31	25	28	33	41	46	56	81	71	57	69	48	47	27	41	37	
weiblich			17		15	12	14	8	10	13	11	18	15	9	17	17	18	23	28	44	30	26	32	14	14	13	12	15	
			25		21	26	16	4	18	20	12	28	16	16	11	16	23	23	28	37	41	31	37	34	33	14	29	22	
<b>Damwild</b>																													
männlich	10	104	157		203	173	142	175	212	228	262	250	263	202	237	286	259	318	351	315	263	254	206	184	173	181	208	344	
weiblich			54		69	57	42	63	65	86	87	100	92	72	95	112	107	113	134	116	94	102	74	69	67	72	68	73	
			103		134	116	100	112	147	142	175	150	171	130	142	174	152	205	217	199	169	152	132	115	108	109	140	131	
<b>Schwarzwild</b>																													
männlich	108	211	1.117	1.089	845	593	1.137	979	2.000	1.357	1.451	957	1.117	799	1.719	1.970	1.173	1.819	1.338	1.569	1.143	1.374	1.683	1.541	2.480	1.450	1.779	1.645	
weiblich			570	556	416	337	581	494	996	676	733	474	615	437	932	1.017	583	955	689	845	611	742	733	839	1.310	772	946	932	
			547	533	429	256	556	485	1.004	681	718	483	502	362	787	953	590	864	649	724	532	632	950	702	1.170	678	833	713	
<b>Muffelwild</b>																													
männlich	0	1	17		8	15	13	7	13	26	17	22	24	13	25	27	27	16	11	14	11	13	18	12	4	4	7	2	
weiblich	0		8		3	6	8	2	6	12	8	7	10	2	9	9	11	6	3	7	5	9	10	4	3	3	6	0	
	0		9		5	9	5	5	7	14	9	15	14	11	16	18	16	10	8	7	6	4	8	8	1	1	1	2	
<b>Rehwild</b>																													
männlich	581	1.071	2.167		2.176	2.132	2.092	2.219	2.315	2.259	2.351	2.282	2.300	2.256	2.898	2.507	2.522	2.676	2.457	3.076	2.936	2.617	2.856	3.161	2.699	2.945	3.066	2.729	
weiblich			1.001		1.033	1.032	1.020	1.052	1.102	1.099	1.116	1.106	1.219	1.095	1.361	1.156	1.206	1.268	1.195	1.417	1.429	1.259	1.399	1.482	1.281	1.390	1.458	1.324	
Fallwild durch Verkehr	279	162	252		282	215	205	289	244	323	330	324	284	314	293	204	233	263	269	288	310	289	293	330	274	270	303		
<b>Hase (ohne Fallwild)</b>	1.453	2.412	358		216	178	176	229	131	155	129	179	172	132	161	153	124	119	120	211	103	110	71	57	36	45	44	32	
<b>Kaninchen</b>	785	3.253	726		155	131	103	111	58	43	44	35	20	20	75	26	19	40	36	77	18	36	22	12	12	12	15	17	
<b>Wildkatze/Fallw.</b>																				5	2	2	3	0	1	4	4	1	
<b>Fuchs</b>																													
Fallwildanteil	105	448	1.319		1.319	1.753	2.891	1.623	1.999	1.254	1.375	1.488	1.933	1.054	1.575	1.283	1.237	1.667	988	1.494	688	871	1.050	1.019	992	856	1.221	1.172	
					-	156	127	175	132	140	129	130	203	137	172	149	105	129	139	249	123	97	115	106	131	103	109	104	
<b>Dachs</b>																													
Fallwildanteil	38	18	91		164	122	177	152	209	159	265	266	305	234	269	283	246	323	277	293	192	246	226	220	262	235	241	264	
					-	58	58	68	73	83	76	92	80	82	96	78	66	62	67	66	60	65	57	48	67	54	51	46	
<b>Waschbär</b>																													
Fallwildanteil		1	0		5	7	13	26	32	39	57	78	137	74	207	245	240	478	416	772	442	507	591	752	1.076	819	1.190	993	
															19	18	21	36	32	81	76	43	52	61	76	74	76	75	
<b>Marderhund</b>							0	0	0	0	0	0	1	1	3	2	1	3	2	1	2	3	1	7	3	5	2	5	
<b>Baumwilder</b>																													
		2	8		2	5	4	5	16	1	7	4	10	3	4	6	4	5	4	14	14	6	5	13	6	12	4	6	
<b>Steinmarder</b>																													
		13	71		65	67	60	61	38	49	74	57	97	63	66	74	63	73	53	65	65	40	51	56	72	47	57	51	
<b>Nutria</b>																													
					0	0	0	0	0	0	0	0	0	0	3	3	0	0	0	0	0	0	2	4	2	3	1	3	
<b>Ringeltaube</b>																													
	110	2.226	965		935	742	849	915	761	638	527	574	427	422	398	597	462	408	380	352	271	302	269	256	208	185	316	156	
<b>Graugans</b>																													
					0	0	0	0	0	0	0	0	0	10	9	7	14	17	14	27	33	43	21	19	25	44	32	34	

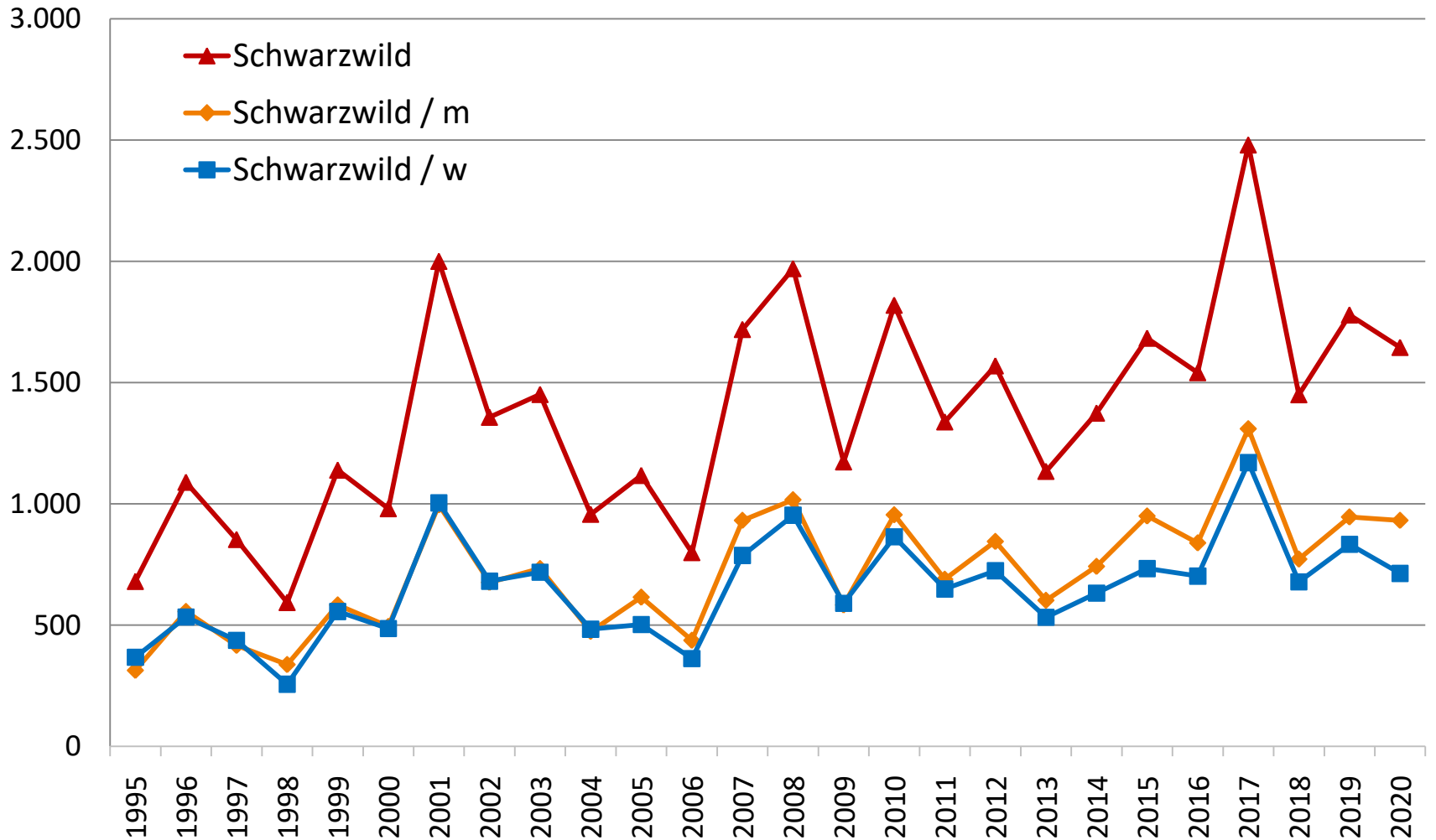


### Summe Rehwild Landkreis Hameln-Pyrmont



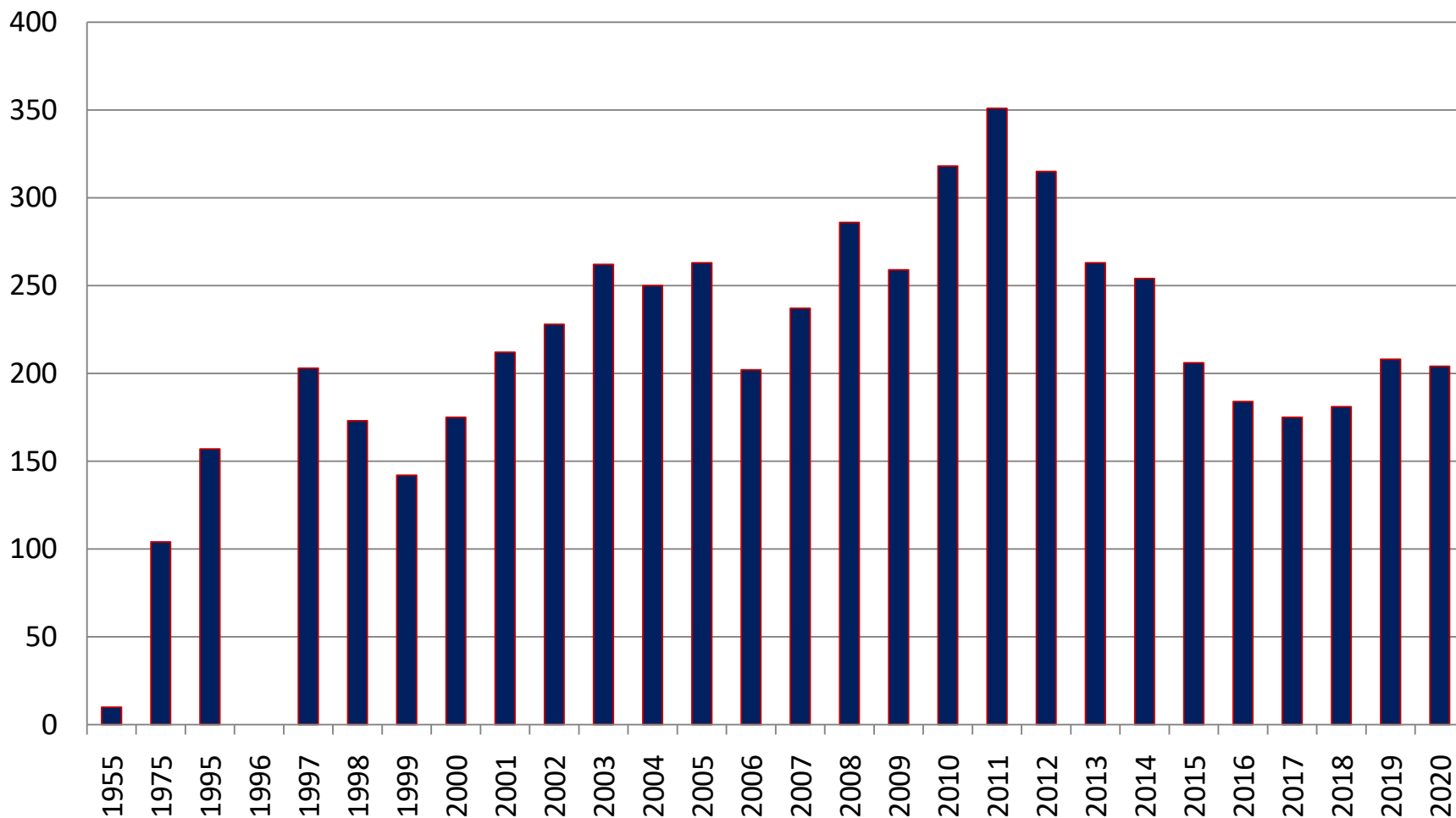


### Schwarzwild m/w



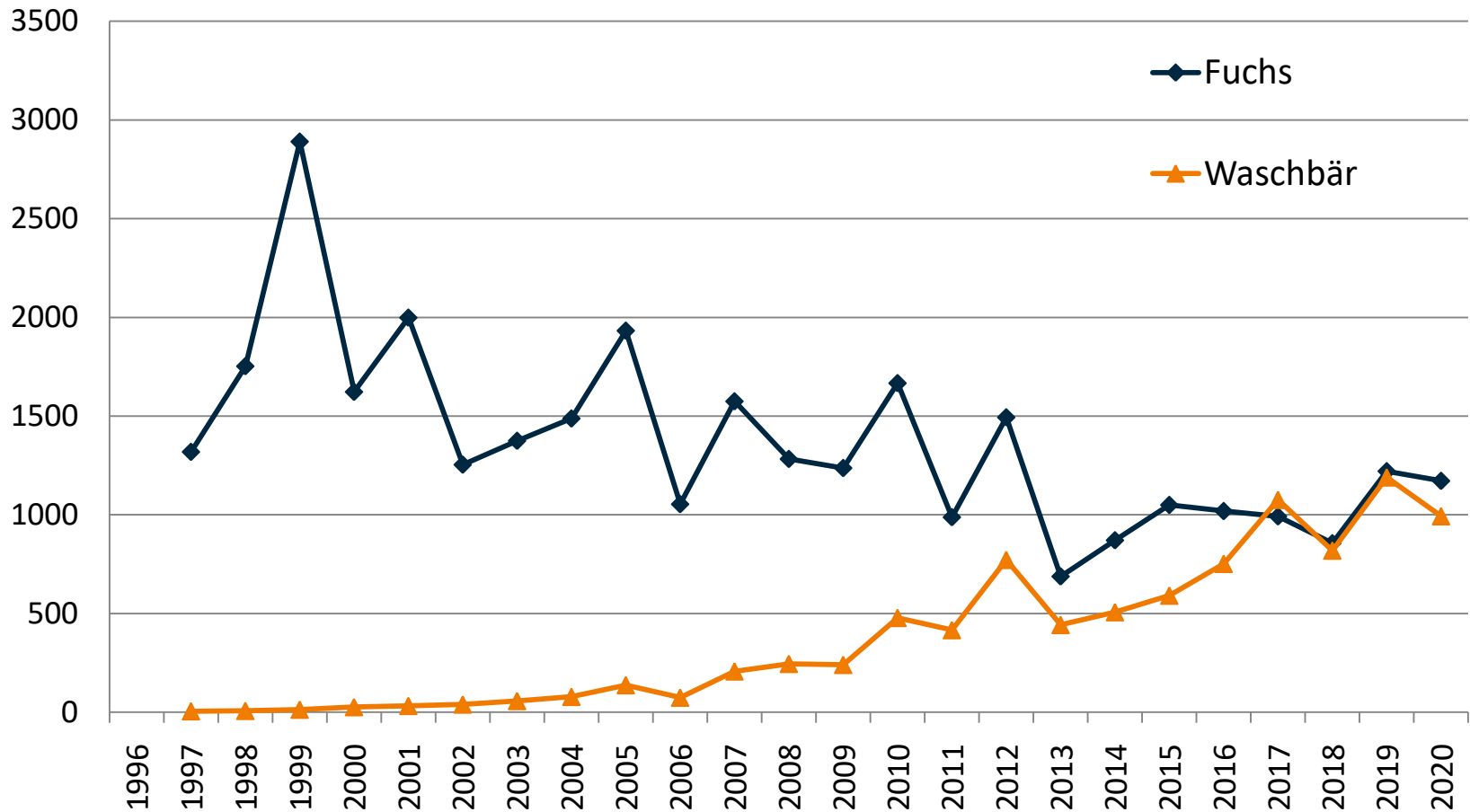


### Summe Damwild Landkreis Hameln-Pyrmont



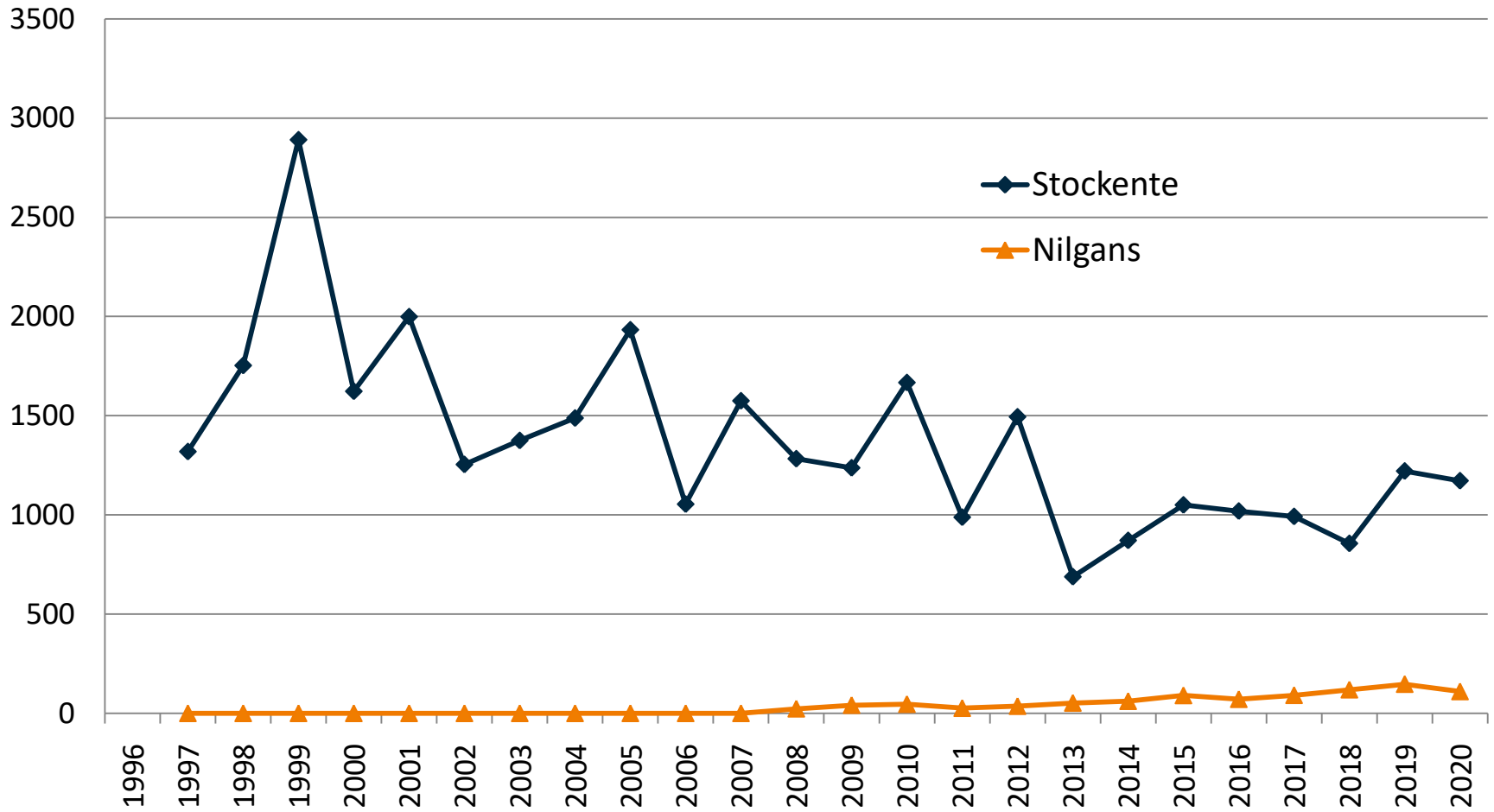


### Fuchs / Waschbär





### Stockente / Nilgans





### Rabenkrähe / Elster

